



electoralia

DATOS EFICIENTES
DECISIONES INTELIGENTES

QUERÉTARO

13 JUNIO 2026

www.electoralia.com.mx



1

Si hoy se eligiera al próximo gobernador del estado,
¿Por cuál partido votaría?

42%



23%



11%



2%



1%



1%



20%



13 JUNIO
2026

Recibe las encuestas de
manera directa a través
de nuestro canal



contacto@electoralia.com.mx
www.electoralia.com.mx

2

De las siguientes personas
¿A quién prefiere como candidato de **MORENA** a la
gubernatura del estado?

30%



Santiago Nieto

24%



Gilberto Herrera

8%



Beatriz Robles

4%



Luis Humberto
Fernández

34%



Aún no sabe

13 JUNIO
2026

Recibe las encuestas de
manera directa a través
de nuestro canal



contacto@electoralia.com.mx
www.electoralia.com.mx

3

De las siguientes personas
¿A quién prefiere como candidato del PAN a la
gubernatura del estado?

48%



FeliFer Macías

35%



Luis Bernardo Nava

14%



Agustín Dorantes Lámbarri

3%



Aún no sabe

13 JUNIO
2026

Recibe las encuestas de
manera directa a través
de nuestro canal



contacto@electoralia.com.mx
www.electoralia.com.mx

4

De las siguientes personas
¿A quién prefiere como candidato del PRI a la
gubernatura del estado?

25%



Mario Calzada

21%



Abigail Arredondo

54%



Aún no sabe

13 JUNIO
2026

Recibe las encuestas de
manera directa a través
de nuestro canal

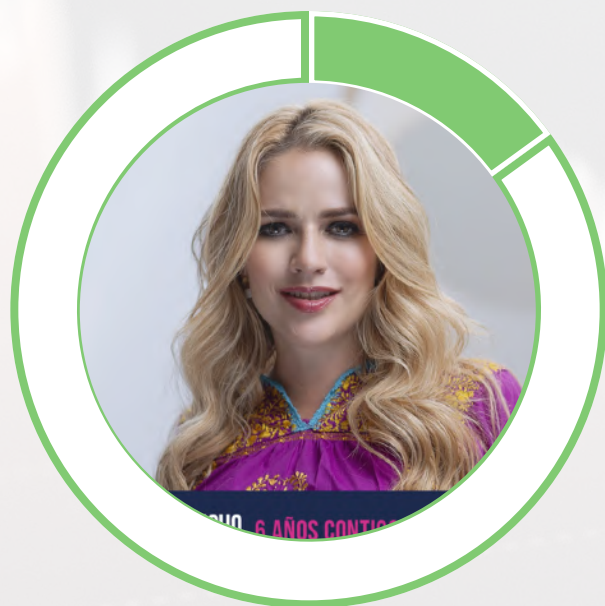


contacto@electoralia.com.mx
www.electoralia.com.mx

5

De las siguientes personas
¿A quién prefiere como candidato de **MOVIMIENTO
CIUDADANO** a la gubernatura del estado?

15%



Paulina Aguado

9%



Paul Ospital

76%



Aún no sabe

13 JUNIO
2026

Recibe las encuestas de
manera directa a través
de nuestro canal



contacto@electoralia.com.mx
www.electoralia.com.mx

6

En la próxima elección a Gobernador del Estado,
¿Por cuál de las siguientes personas votaría?

43%



FeliFer Macías

22%



Santiago Nieto

9%



Paulina Aguado

2%



Mario Calzada

24%



Aún no sabe

13 JUNIO
2026

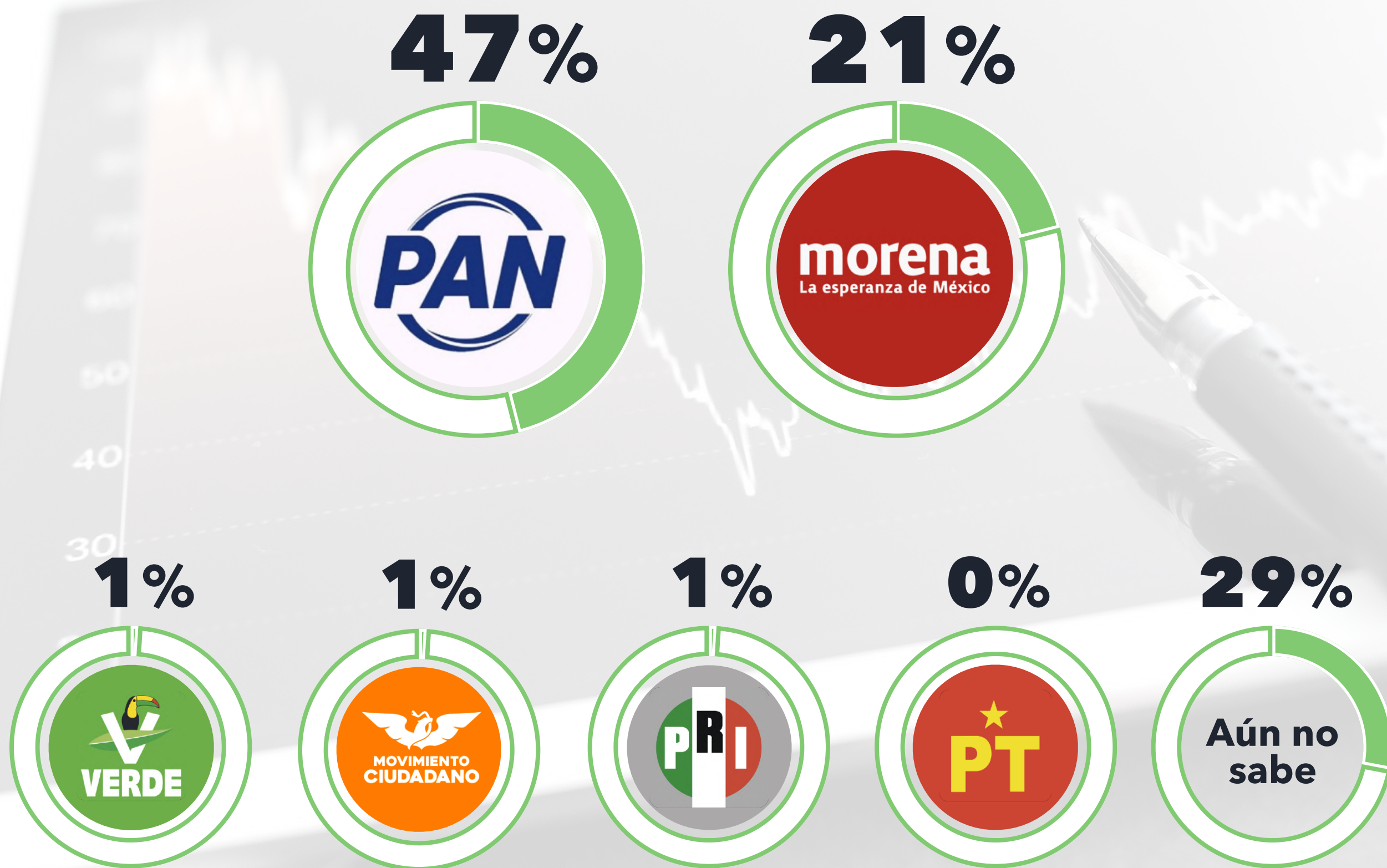
Recibe las encuestas de
manera directa a través
de nuestro canal



contacto@electoralia.com.mx
www.electoralia.com.mx

7

Independientemente de su intención de voto ¿Cuál partido ganará la gubernatura del estado?



**13 JUNIO
2026**

Recibe las encuestas de
manera directa a través
de nuestro canal



contacto@electoralia.com.mx
www.electoralia.com.mx



CONTÁCTANOS

RICARDO GAMUNDI

DIRECTOR GENERAL

(55) 2077 7417

contacto@electoralia.com.mx

FERNANDO REYES

DIRECTOR ANÁLISIS Y ESTRATEGIA

(33) 121 88888

contacto@electoralia.com.mx



Recibe las encuestas
de manera directa,
ingresa a nuestro canal

Sistema de encuestas probabilísticas, sistemáticas y por conglomerados con representatividad estatal. El levantamiento de información combina entrevistas telefónicas y redes sociales permitiendo una entrevista por persona. Este método permite obtener respuestas de los diferentes grupos sociales que componen la población objeto de estudio.

Entrevistas completas: 2,500

Nivel de confianza estadística: 95 %

Error máximo: +- 1.96 %

Periodo de levantamiento: del 9 al 12 JUNIO de 2026.

Fecha de publicación: 13 de JUNIO de 2026

www.electoralia.com.mx