



electoralia

DATOS EFICIENTES
DECISIONES INTELIGENTES

**SAN LUIS
POTOSÍ**

29 ABRIL 2026

www.electoralia.com.mx



1

Si hoy se eligiera al próximo gobernador del estado, ¿Por cuál partido votaría?

30%



27%



15%



8%



3%



1%



1%



15%



29 ABRIL
2026

Recibe las encuestas de
manera directa a través
de nuestro canal



contacto@electoralia.com.mx
www.electoralia.com.mx

2

De las siguientes personas
¿A quién prefiere como candidato de **MORENA** a la
gubernatura del estado?

31%



Gerardo Sánchez
Zumaya

27%



Rosa Icela Rodríguez
Velázquez

15%



Juan Ramiro
Robledo

5%



Rita Ozalía Rodríguez
Velázquez

4%



Carlos Arreola
Mallol

18%



Aún no sabe



3

De las siguientes personas
¿A quién prefiere como candidato del PAN a la
gubernatura del estado?

40%



Enrique Galindo

8%



Verónica Rodríguez

5%



David Azuara

47%



Aún no sabe

29 ABRIL
2026

Recibe las encuestas de
manera directa a través
de nuestro canal



contacto@electoralia.com.mx
www.electoralia.com.mx

4

De las siguientes personas
¿A quién prefiere como candidata del **PRI** a la
gubernatura del estado?

30%



Sara Rocha Medina

13%



Frinné Azuara

57%



Aún no sabe

29 ABRIL
2026

Recibe las encuestas de
manera directa a través
de nuestro canal



contacto@electoralia.com.mx
www.electoralia.com.mx

5

De las siguientes personas
¿A quién prefiere como candidato de **MOVIMIENTO
CIUDADANO** a la gubernatura del estado?

13%



Marvely Costanzo Rangel

6%



Marco Antonio Gama

81%



Aún no sabe

24 ABRIL
2026

Recibe las encuestas de
manera directa a través
de nuestro canal



contacto@electoralia.com.mx
www.electoralia.com.mx

6

De las siguientes personas
¿A quién prefiere como candidato del
PARTIDO VERDE
a la **gubernatura del estado?**

55%



Ruth Miriam González

15%



Juan Carlos Valladares

30%



Aún no sabe

29 ABRIL
2026

Recibe las encuestas de
manera directa a través
de nuestro canal



contacto@electoralia.com.mx
www.electoralia.com.mx

7

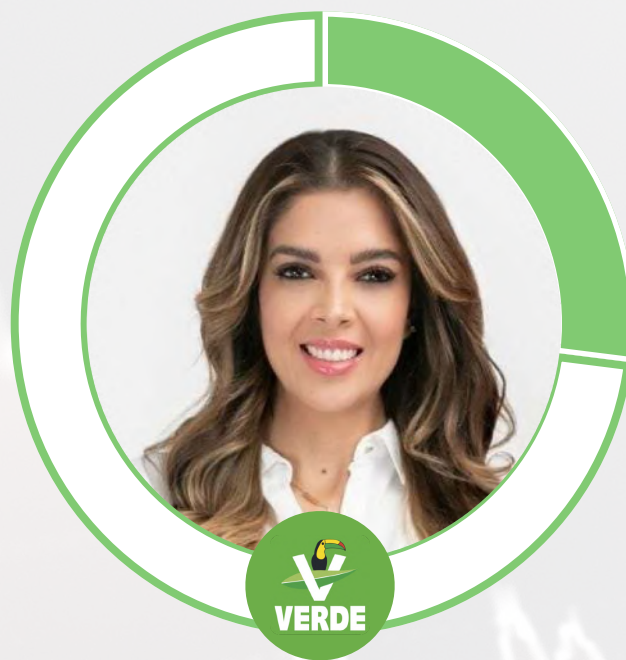
En la próxima elección a Gobernador del Estado,
¿Por cuál de las siguientes personas votaría?

32%



Gerardo Sánchez
Zumaya

27%



Ruth Miriam
González

17%



Enrique Galindo

7%



Marvely Costanzo

2%



Sara Rocha Medina

15%



Aún no sabe

29 ABRIL
2026

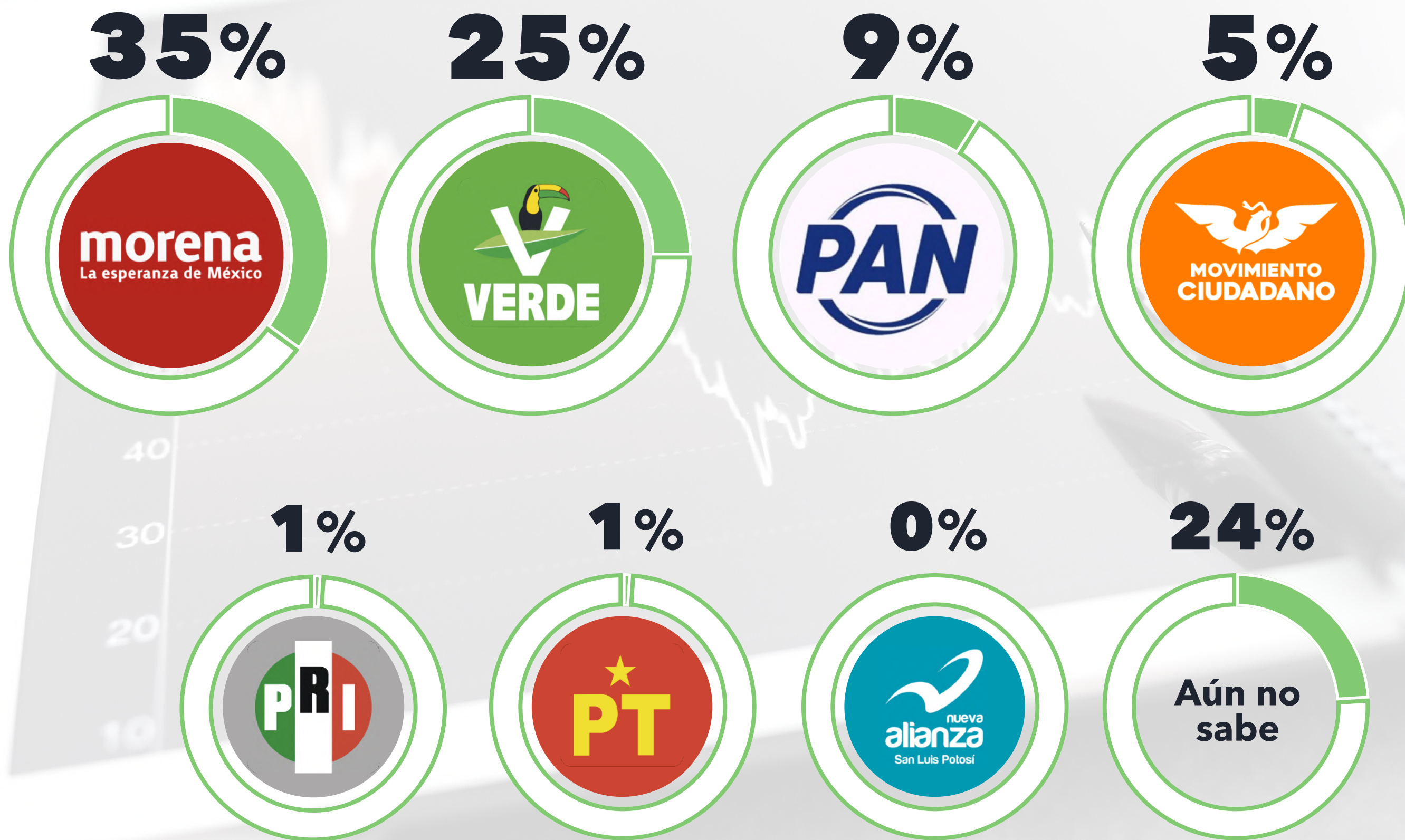
Recibe las encuestas de
manera directa a través
de nuestro canal



contacto@electoralia.com.mx
www.electoralia.com.mx

8

Independientemente de su intención de voto
¿Cuál partido ganará la gubernatura del estado?



29 ABRIL
2026

Recibe las encuestas de
manera directa a través
de nuestro canal



contacto@electoralia.com.mx
www.electoralia.com.mx



CONTÁCTANOS

RICARDO GAMUNDI

DIRECTOR GENERAL

(55) 4860 5250

contacto@electoralia.com.mx

FERNANDO REYES

DIRECTOR ANÁLISIS Y ESTRATEGIA

(33) 121 88888

contacto@electoralia.com.mx



Recibe las encuestas
de manera directa,
ingresa a nuestro canal

"Sistema de encuestas probabilísticas, sistemáticas y por conglomerados con representatividad estatal. El levantamiento de información combina entrevistas telefónicas y redes sociales permitiendo una entrevista por persona. Este método permite obtener respuestas de los diferentes grupos sociales que componen la población objeto de estudio.

Entrevistas completas: 2,500

Nivel de confianza estadística: 95 %

Error máximo: +- 1.96 %

Periodo de levantamiento: del 24 al 28 de Abril de 2026.

Fecha de publicación: 29 de Abril de 2026

www.electoralia.com.mx