



electoralia

DATOS EFICIENTES
DECISIONES INTELIGENTES

QUERÉTARO

28 ABRIL 2026

www.electoralia.com.mx



1

Si hoy se eligiera al próximo gobernador del estado,
¿Por cuál partido votaría?

40%



26%



11%



4%



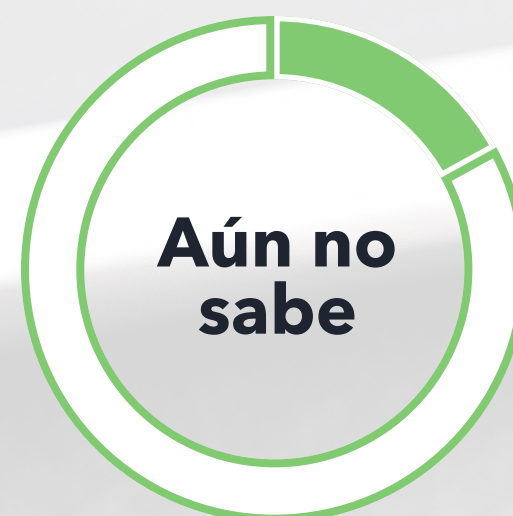
1%



1%



17%



28 ABRIL
2026

Recibe las encuestas de
manera directa a través
de nuestro canal



contacto@electoralia.com.mx
www.electoralia.com.mx

2

De las siguientes personas
¿A quién prefiere como candidato de **MORENA** a la
gubernatura del estado?

34%



Santiago Nieto

20%



Gilberto Herrera

8%



Beatriz Robles

5%



Luis Humberto
Fernández

33%



Aún no sabe

28 ABRIL
2026

Recibe las encuestas de
manera directa a través
de nuestro canal



contacto@electoralia.com.mx
www.electoralia.com.mx

3

De las siguientes personas
¿A quién prefiere como candidato del PAN a la
gubernatura del estado?

45%



FeliFer Macías

40%



Luis Bernardo Nava

11%



Agustín Dorantes Lámbarri

4%



Aún no sabe

28 ABRIL
2026

Recibe las encuestas de
manera directa a través
de nuestro canal



contacto@electoralia.com.mx
www.electoralia.com.mx

4

De las siguientes personas
¿A quién prefiere como candidato del **PRI** a la
gubernatura del estado?

18%



Abigail Arredondo

10%



Paul Ospital

72%



Aún no sabe

28 ABRIL
2026

Recibe las encuestas de
manera directa a través
de nuestro canal

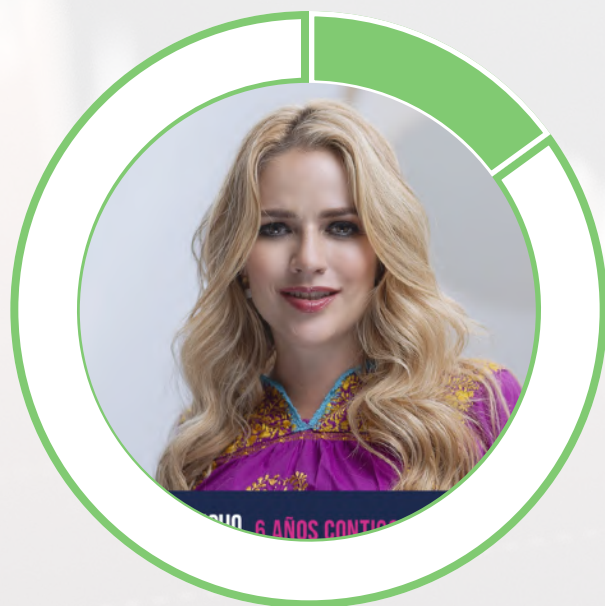


contacto@electoralia.com.mx
www.electoralia.com.mx

5

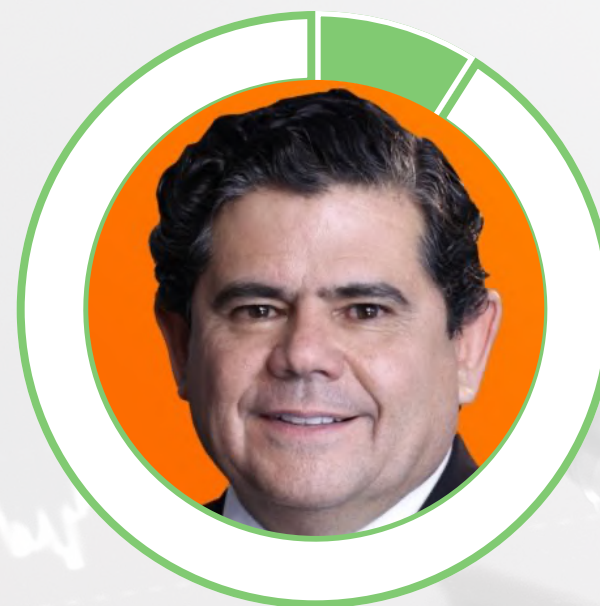
De las siguientes personas
¿A quién prefiere como candidato de **MOVIMIENTO
CIUDADANO** a la gubernatura del estado?

15%



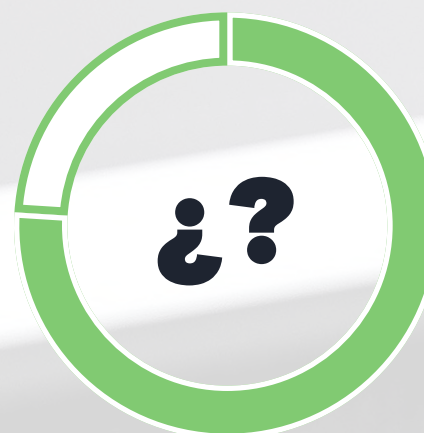
Paulina Aguado

9%



José Antonio Ortega

76%



Aún no sabe

28 ABRIL
2026

Recibe las encuestas de
manera directa a través
de nuestro canal



contacto@electoralia.com.mx
www.electoralia.com.mx

6

En la próxima elección a Gobernador del Estado, ¿Por cuál de las siguientes personas votaría?

43%



FeliFer Macías

29%



Santiago Nieto

5%



Paulina Aguado

3%



Abigail Arredondo

20%



Aún no sabe

28 ABRIL
2026

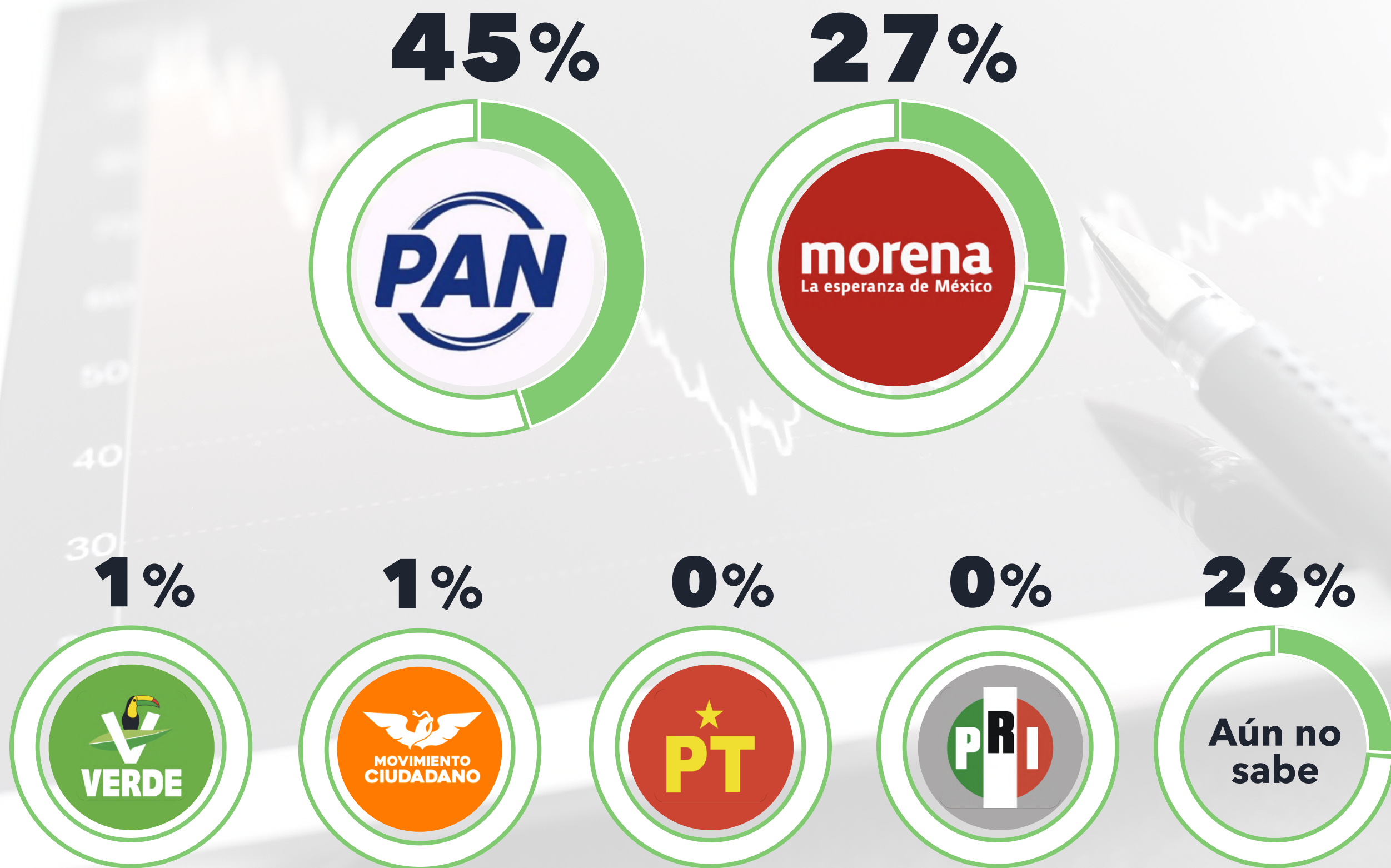
Recibe las encuestas de manera directa a través de nuestro canal



contacto@electoralia.com.mx
www.electoralia.com.mx

7

Independientemente de su intención de voto ¿Cuál partido ganará la gubernatura del estado?



28 ABRIL
2026

Recibe las encuestas de
manera directa a través
de nuestro canal



contacto@electoralia.com.mx
www.electoralia.com.mx



CONTÁCTANOS

RICARDO GAMUNDI

DIRECTOR GENERAL

(55) 4860 5250

contacto@electoralia.com.mx

FERNANDO REYES

DIRECTOR ANÁLISIS Y ESTRATEGIA

(33) 121 88888

contacto@electoralia.com.mx



Recibe las encuestas
de manera directa,
ingresa a nuestro canal

Sistema de encuestas probabilísticas, sistemáticas y por conglomerados con representatividad estatal. El levantamiento de información combina entrevistas telefónicas y redes sociales permitiendo una entrevista por persona. Este método permite obtener respuestas de los diferentes grupos sociales que componen la población objeto de estudio.

Entrevistas completas: 2,500

Nivel de confianza estadística: 95 %

Error máximo: +- 1.96 %

Periodo de levantamiento: del 24 al 27 Abril de 2026.

Fecha de publicación: 28 de Abril de 2026

www.electoralia.com.mx