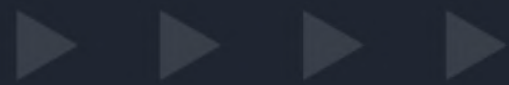




# Rumbo 2027

# electoralia

DATOS EFICIENTES • DECISIONES INTELIGENTES



**24 MARZO 2026**



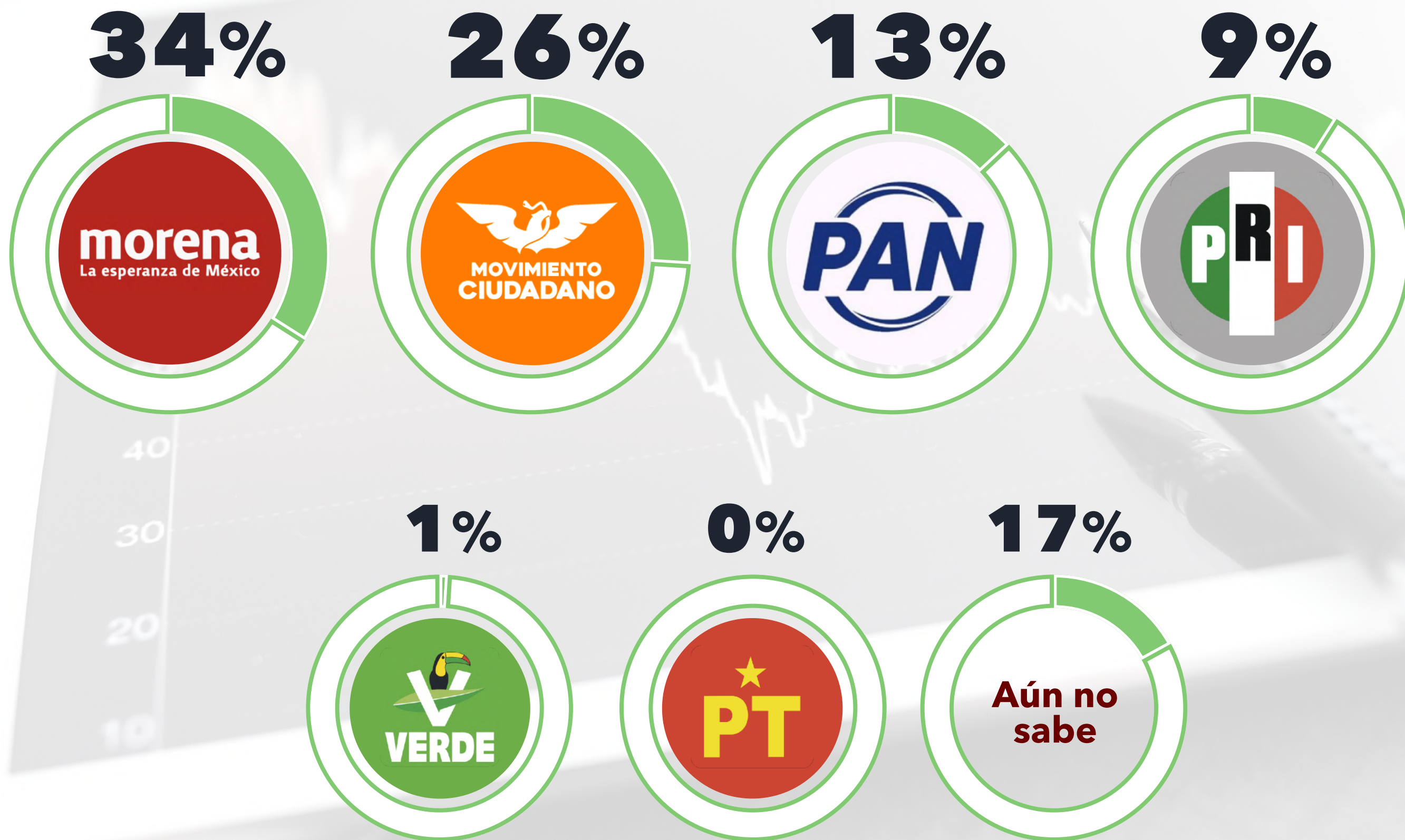
# Guadalajara Jalisco

[www.electoralia.com.mx](http://www.electoralia.com.mx)



1

En la próxima elección a la **Presidencia Municipal de Guadalajara**,  
¿Por cuál de los siguientes partidos votaría?



**24 MARZO  
2026**

Recibe las encuestas de  
manera directa a través  
de nuestro canal



[contacto@electoralia.com.mx](mailto:contacto@electoralia.com.mx)  
[www.electoralia.com.mx](http://www.electoralia.com.mx)

2

¿Cuál de los siguientes aspirantes de MORENA le gustaría que fuera la próxima candidata o candidato a la Presidencia Municipal de Guadalajara?

26%



Carlos Lomelí

17%



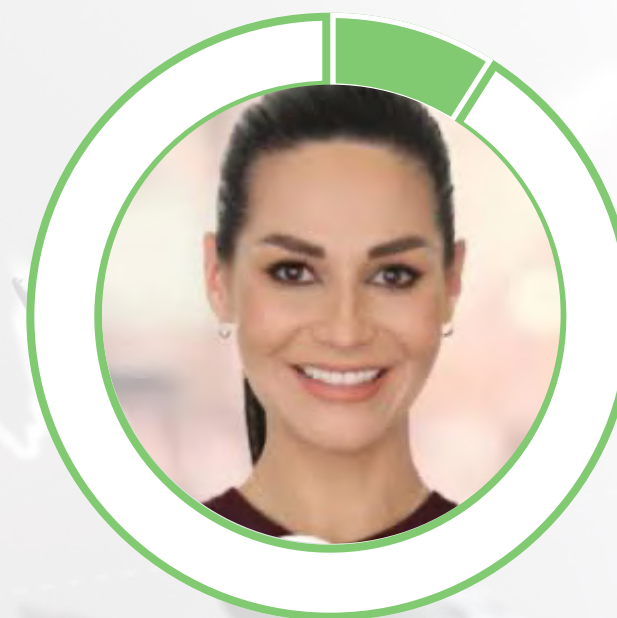
Chema Martínez

12%



Itzul Barrera

9%



Merilyn Gómez

3%



Ricardo Villanueva

1%



Erika Pérez

8%



Otro/Otra

24%



Aún no sabe



3

En la próxima elección a  
la **Presidencia Municipal de Guadalajara**  
¿Por cuál de las siguientes personas **votaría?**

**33%**



**Carlos  
Lomelí**

**27%**



**Verónica  
Delgadillo**

**10%**



**Juan Pablo  
Colín**

**6%**



Alondra Fausto

**10%**



Otro/Otra

**14%**



Aún no sabe

**24 MARZO  
2026**

Recibe las encuestas de  
manera directa a través  
de nuestro canal



[contacto@electoralia.com.mx](mailto:contacto@electoralia.com.mx)  
[www.electoralia.com.mx](http://www.electoralia.com.mx)

4

En la próxima elección a  
la **Presidencia Municipal de Guadalajara**  
¿Por cuál de las siguientes personas **votaría?**

**32%**



**Chema  
Martínez**

**26%**



**Verónica  
Delgadillo**

**8%**



**Juan Pablo  
Colín**

**7%**



**Alondra Fausto**

**10%**



**Otro/Otra**

**17%**



**Aún no sabe**



5

En la próxima elección a  
la **Presidencia Municipal de Guadalajara**  
¿Por cuál de las siguientes personas **votaría?**

31%



**Itzul  
Barrera**

24%



**Verónica  
Delgadillo**

10%



**Juan Pablo  
Colín**

8%



**Alondra Fausto**

9%



**Otro/Otra**

18%



**Aún no sabe**

**24 MARZO  
2026**

Recibe las encuestas de  
manera directa a través  
de nuestro canal



[contacto@electoralia.com.mx](mailto:contacto@electoralia.com.mx)  
[www.electoralia.com.mx](http://www.electoralia.com.mx)

Usted, ¿Aprueba o desaprueba el trabajo de la actual Presidenta Municipal de Guadalajara **Verónica Delgadillo**?

6



APRUEBA

50 %

Usted, ¿Aprueba o desaprueba el trabajo del actual Gobernador del Estado **Pablo Lemus** ?

7



APRUEBA

49 %

Usted, ¿Aprueba o desaprueba el trabajo de **Claudia Sheinbaum** como Presidenta de México?

8



APRUEBA

61 %





# CONTÁCTANOS

## **RICARDO GAMUNDI**

**DIRECTOR GENERAL**

(55) 4860 5250

contacto@electoralia.com.mx

## **FERNANDO REYES**

**DIRECTOR ANÁLISIS Y ESTRATEGIA**

(33) 121 88888

contacto@electoralia.com.mx



**Recibe las encuestas  
de manera directa,  
ingresa a nuestro canal**

Sistema de encuestas probabilísticas, sistemáticas y por conglomerados con representatividad municipal. El levantamiento de información combina entrevistas telefónicas y redes sociales permitiendo una entrevista por persona. Este método permite obtener respuestas de los diferentes grupos sociales que componen la población objeto de estudio.

Entrevistas completas: 2,500

Nivel de confianza estadística: 95 %

Error máximo: +- 1.96 %

Periodo de levantamiento: del 20 al 24 de Marzo 2026

**Fecha de publicación: 24 de Marzo del 2026.**

**[www.electoralia.com.mx](http://www.electoralia.com.mx)**